



DESCRIZIONE

La macchina è corredata di **STAZIONE DI PULITURA DEGLI SFRIDI** e dell'**OPENING DEVICE** in uscita.

La fustellatura non richiede punti di collegamento tra il prodotto finito e lo sfrido, facilitandone l'esecuzione e migliorandone la qualità. Il prodotto all'uscita è così pronto per essere imballato e spedito. Facilità di reinserire lavori che si ripetono nel tempo tramite le piastre batti fustella intercambiabili e mantenendo gli stessi riferimenti di centratura. I comandi sono concentrati nel pannello pensile touch-screen con pittogrammi.

Cambio rapido grazie al riferimento fisso.

Materiali lavorabili: carta, cartoncino, cartone.

Altezza pila mettifoglio: 1000 mm incluso altezza pallet.

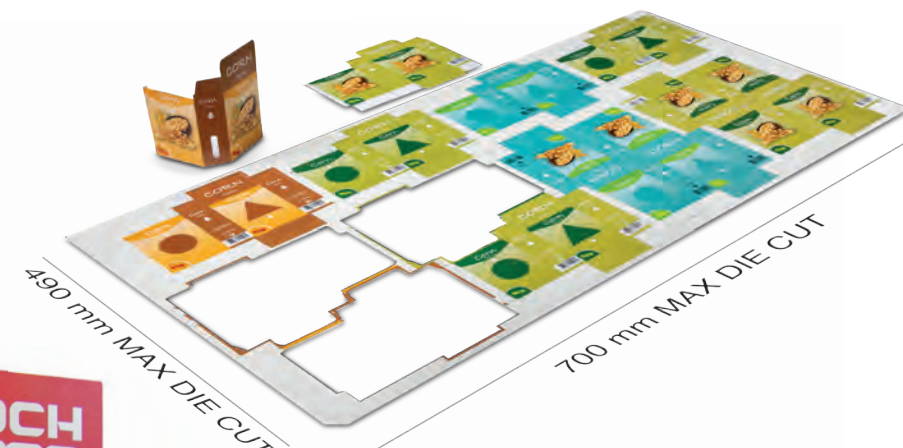
Particolarmente adatta per fustellare e cordonare, kiss-cutting, tramite la possibilità di regolazione del punto finale di taglio, e può altresì stampare in rilievo ed effettuare la stampa "in Braille".

FUNZIONAMENTO

La macchina lavora in orizzontale, il materiale viene trasportato nella stazione di fustellatura tramite delle pinze che garantiscono qualità e valore aggiunto al prodotto finito. La particolarità della fustellatrice **DCH200** è che consente, oltre alla fustellatura classica del foglio totale, anche la fustellatura in **MULTISHAPE**. La fustellatura multi-shape riduce i tempi di preparazione macchina, riduce i tempi di taccheggio e di posizionamento consentendo la ripetizione dei cicli di fustellatura. Queste caratteristiche così uniche rendono quindi la macchina particolarmente adatta agli stampatori che possono così scegliere la tipologia di fustellatura più idonea ai loro bisogni e acquisire così la clientela del mercato medio-piccolo.

GRUPPO METTIFOGLIO AUTOMATICO
(altezza pila 1mt. Incluso altezza pallet)

FUSTELLATRICE



STAZIONE DI PULITURA
DEGLI SFRIDI
OPENING DEVICE
NASTRO DI USCITA

VANTAGGI

- Fustellatrice automatica di costruzione solida e compatta.
- Produzione NO STOP.
- Minimi i tempi di preparazione macchina e l'impiego del taccheggio è facilitato.



DATI TECNICI

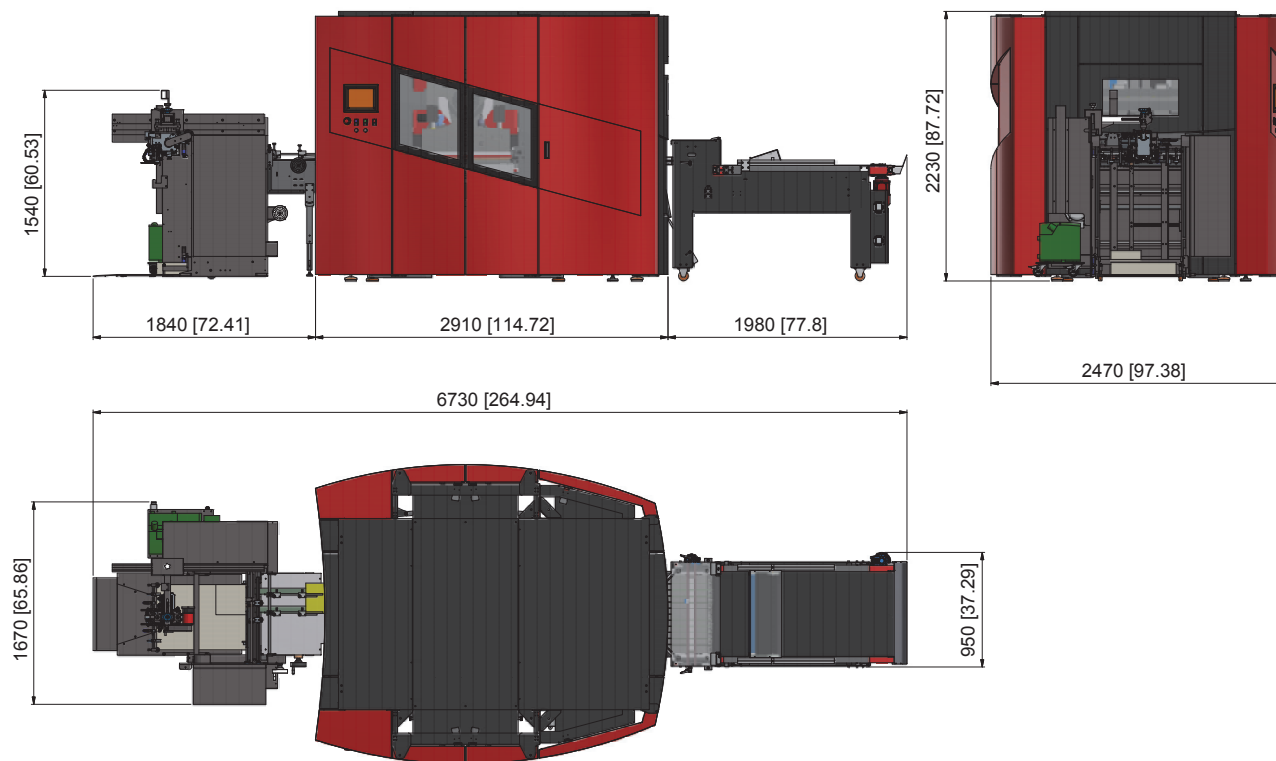
Formato max. fustellabile	490 x 700 mm
Sfrido min/max.:	
Sfrido direzione di marcia	min 9 mm
Sfrido direzione laterale	min 9 mm
Max. foglio lavorabile	530x1000 mm
Min./Max. spessore material carta, cartone	da 100 a 800 g/m ²
Spessore cartone ondulato	fino a 4mm spessore
Messa a registro standard	meccanica
Optional	registro automatico con lettura di tacca
Potenza installata totale per la linea	12 Kw
Forza di taglio: carta - cartoncino	2MN
Velocità di lavoro fustellatura foglio intero	1300 fogli/ora
Aria compressa richiesta (deve essere fornita dal cliente)	100 l/min a 6 bar
Connessione elettrica (Neutro e terra devono essere separati; se ciò non é possibile, un trasformatore potrà essere richiesto ad un costo aggiuntivo)	3PH, 400 V + N + T, 50 Hz.



I T A L I A N C U S T O M D E S I G N

DCH 200

FUSTELLATRICE E CORDONATRICE AUTOMATICA
PER CARTA E CARTONCINO



www.scsautomaberg.com



SCS Automaberg srl
via Maestri del Lavoro, 33 - 24060 Brusaporto (BG) - ITALY
tel. +39 035 682480 - fax +39 035 686029

SCS-DCH200-IT Rev. 0917

FINISHING
FIRST